

제 품 목 록



경기도 남양주시 진접읍 진벌리 184-7
전화 031) 573-6487 팩스 031) 624-6487
서울시 강남구 역삼동 770-7 흥성빌딩 B101호
전화 02) 6287-6487 팩스 02) 6008-6487

콘크리트 피막 양생제 (수성)

MRX-W20

Hydrocarbon resin의 수분산형 유백색 제품으로, 콘크리트 표면에 시공되면 빠른 피막을 형성합니다. 또한 겨울철 영하의 저온 보관이나 여름철 고온의 외부 보관에도 제품의 변형이 없는 안정적인 제품입니다

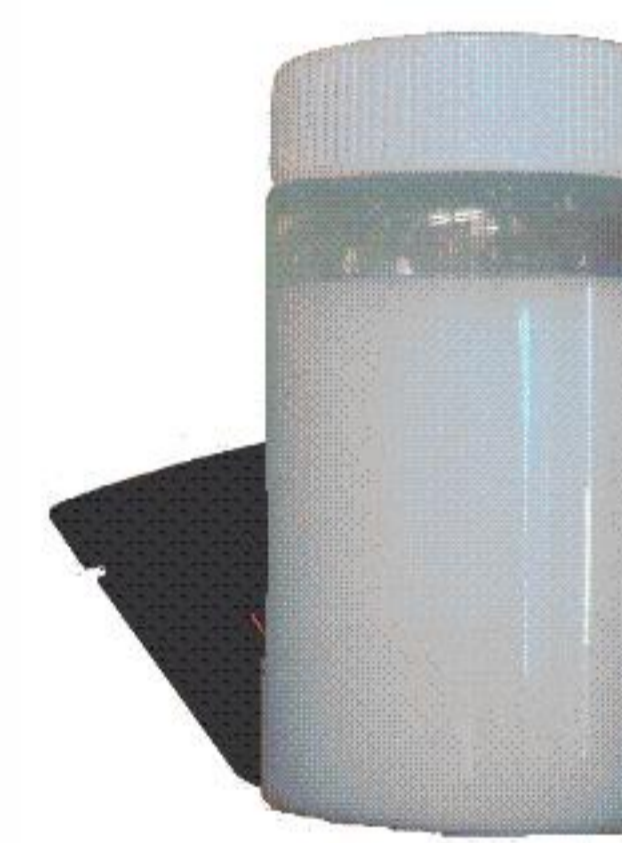
물 성

항 목	물 성
색 상	유백색 액상
고 형 분	17.5 %
비 중	0.95
건조시간	30 ~ 90분

특 징

- 충분한 콘크리트 수화 반응을 도와 줍니다
- 콘크리트의 강도와 더스팅 방지 효과가 탁월합니다.
- 콘크리트 양생을 위한 양생포가 필요 없습니다.
- 콘크리트 양생을 위하여 지속적으로 수분 살포의 필요가 없습니다.
- 빠른 피막 형성으로 수분 증발을 차단합니다.
- 건조되면 냄새가 나지 않습니다.
- 양생 후 피막이 콘크리트 표면으로 침투하여 후속 작업을 위하여 피막을 제거할 필요가 없습니다.

외 관



포 장



- 18리터 캔 포장

Product Data Sheet

공장, 연구소 : 경기도 남양주시 진접읍 진벌리 184-7 (T.031-573-6487 F.031-624-6487)
서울 사무소 : 서울시 강남구 역삼동 770-7 B101호 (T.02-6287-6487 F.02-6008-6487)

설 계

콘크리트 표면에 스프레이 시공된 양생제는 대략 0.035mm 두께의 피막을 형성합니다. 원하는 양생 효과를 기대하기 위해서는 다음의 사용량을 참고하시기 바랍니다.

부 위	사 용 량
콘크리트 표면	5㎡/ℓ

사용방법

- 콘크리트 타설이 후, 마무리 작업이 끝나는 즉시 살포합니다.
- 분무에 앞서, 콘크리트 표면에 이물질이 있는지 확인합니다.
- 이물질이 있으면, 완전히 제거합니다.
- 분무기를 사용하여 콘크리트 표면이 완전히 도포되도록 살포합니다.
- 분무기의 노즐 높이는 콘크리트 표면에서 50cm 전후가 되도록 유지합니다.
- 분무기의 압력이 일정하도록 유지합니다.
- 콘크리트 수직면 등과 같이 건조가 진행된 부분은 물을 살포하여 콘크리트 표면을 충분히 적신 후에 양생제를 살포합니다.
- 분무기의 사용이 종료되면, 즉시 물로 세척합니다.

유의 사항

- 콘크리트가 완전히 양생되었는지 확인 후에 후에 아스팔트 포장, 페인트 도장 등과 같이 후 작업을 진행합니다.
- 시멘트 몰탈과 같은 제품을 후 작업으로 사용하기 위해서 별도로 시공된 양생제를 제거할 필요가 없습니다.
- 시공된 양생제 피막의 수명은 외부 대기 환경, 콘크리트 내부 수분 및 염의 함량 등에 따라 변동이 있습니다.
- 콘크리트의 염기성 정도에 분해되지 않지만, 강한 산이나 염기에는 분해될 수 있습니다.
- 아스팔트 용출물, 차량용 오일 등에 피막이 녹을 수 있습니다.

콘크리트 피막 양생제 (유성)

MRX-S20 / S30

Hydrocarbon resin의 용제 분산형 제품으로, 콘크리트 표면에 시공되면 빠른 피막을 형성합니다. 또한 겨울철 영하의 저온 보관이나 여름철 고온의 외부 보관에도 제품의 변형이 없는 안정적인 제품입니다.

물 성

항 목	MRX-S20	MRX-S30
색 상	황색 액상	황색 액상
고 형 분	17.5 %	17.5 %
비 중	0.85	0.85
건조시간	10 ~ 30분	10 ~ 30분
피 막	침투형	자연제거형

특 징

- 충분한 콘크리트 수화 반응을 도와 줍니다
- 콘크리트의 강도와 더스팅 방지 효과가 탁월합니다.
- 콘크리트 양생을 위한 양생포가 필요 없습니다.
- 콘크리트 양생을 위하여 지속적으로 수분 살포의 필요가 없습니다.
- 빠른 피막 형성으로 수분 증발을 차단합니다.
- 건조되면 냄새가 나지 않습니다.

외 관



포 장



- 18리터 캔 포장

Product Data Sheet

공장, 연구소 : 경기도 남양주시 진접읍 진벌리 184-7 (T.031-573-6487 F.031-624-6487)
서울 사무소 : 서울시 강남구 역삼동 770-7 B101호 (T.02-6287-6487 F.02-6008-6487)

설 계

콘크리트 표면에 스프레이 시공된 양생제는 대략 0.035mm 두께의 피막을 형성합니다. 원하는 양생 효과를 기대하기 위해서는 다음의 사용량을 참고하시기 바랍니다.

부 위	사 용 량
콘크리트 표면	5㎡/ℓ

사용방법

- 콘크리트 타설이 후, 마무리 작업이 끝나는 즉시 살포합니다.
- 분무에 앞서, 콘크리트 표면에 이물질이 있는지 확인합니다.
- 이물질이 있으면, 완전히 제거합니다.
- 분무기를 사용하여 콘크리트 표면이 완전히 도포되도록 살포합니다.
- 분무기의 노즐 높이는 콘크리트 표면에서 50cm 전후가 되도록 유지합니다.
- 분무기의 압력이 일정하도록 유지합니다.
- 콘크리트 수직면 등과 같이 건조가 진행된 부분은 물을 살포하여 콘크리트 표면을 충분히 적신 후에 양생제를 살포합니다.
- 분무기의 사용이 종료되면, 즉시 전용 용제로서 세척합니다.

유의 사항

- 콘크리트가 완전히 양생되었는지 확인 후에 후에 아스팔트 포장, 페인트 도장 등과 같이 후 작업을 진행합니다.
- 시멘트 몰탈과 같은 제품을 후 작업으로 사용하기 위해서 별도로 시공된 양생제를 제거할 필요가 없습니다.
- 시공된 양생제 피막의 수명은 외부 대기 환경, 콘크리트 내부 수분 및 염의 함량 등에 따라 변동이 있습니다.
- 콘크리트의 염기성 정도에 분해되지 않지만, 강한 산이나 염기에는 분해될 수 있습니다.
- 아스팔트 용출물, 차량용 오일 등에 피막이 녹을 수 있습니다.

거푸집 박리제 (유성)

MRX-S100 / S200

Marix의 MRX-S100, S200은 Mineral Oil 혹은 Hydrocarbon resin을 주성분으로 하여 아름다운 콘크리트 면을 얻을 수 있으며, 유막이 남지 않아 후속 공정에 영향을 주지 않는 박리제입니다. 보급형의 MRX-S100과 물에 분산시켜 사용할 수 있는 MRX-S200 제품이 있습니다

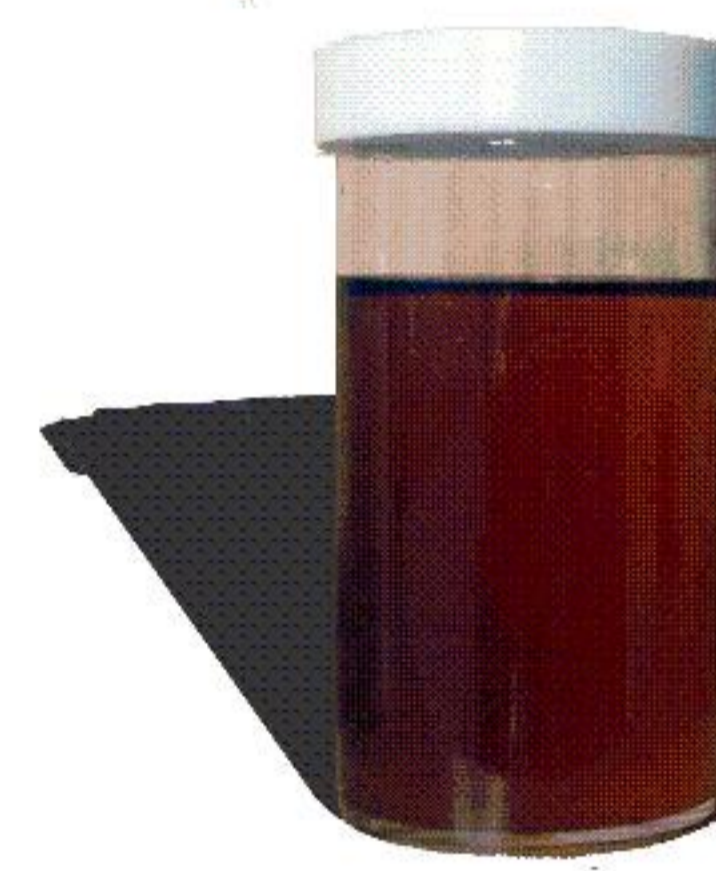
물 성

항 목	MRX-S100	MRX-S200
색 상	암갈색 액상	암갈색 액상
비 중	0.85	0.85
점 도 (cps)	200 이하	200 ~ 1,000
구 분	유성	수분산성

특 징

- 깨끗한 콘크리트 면을 얻을 수 있습니다.
- 형틀과의 부착성이 우수하여 건조 후에는 빗물 등에 씻겨내리지 않습니다.
- 콘크리트 속에서 이형성 물질을 합성하여 우수한 박리 효과를 발휘합니다.
- 방청제가 함유되어 있어서 방청 효과를 기대할 수 있습니다.
- 거푸집 표면 손상을 감소시키고 사용횟수를 증가시킵니다

외 관



포 장



- 18리터 캔 포장

Product Data Sheet

공장, 연구소 : 경기도 남양주시 진접읍 진벌리 184-7 (T.031-573-6487 F.031-624-6487)
서울 사무소 : 서울시 강남구 역삼동 770-7 B101호 (T.02-6287-6487 F.02-6008-6487)

설 계

스틸거푸집 (Steel Form)
코팅합판거푸집 (Euro Form)
합판 거푸집 (Wood Form)

부 위	사 용 량
콘크리트 표면	10~15㎡/ℓ

사용방법

- 거푸집의 불순물을 제거하여 롤러 혹은 스프레이로 고르게 도포합니다.
- 사용시에는 작업, 안경, 마스크 등의 보호 장구를 착용하여야 합니다
- 거푸집은 스틸거푸집, 코팅합판거푸집, 합판거푸집 등 용도에 맞게 사용합니다.
- 사용한 제품은 완전히 밀봉하여 그늘진 곳에 보관하며, 다른 이물질이 섞이지 않도록 유의합니다.

유의 사항

- 희석액 사용시 동절기에는 진학 희석하여야 하며 물에 용해된 제품은 0℃ 이상에서 보관하십시오
- 희석액 사용시 폐유와 경유등을 반복 사용한 판넬에 시공할 경우 합판 속의 불순물이 우려나와 부작용이 있을 수 있습니다
- 유성의 용도로 사용 시, 도포 후 12시간 이전에는 우천의 영향에 주의하십시오
- 사용 및 취급시 자연 발화의 가능성은 적지만 화재에 주의하여 주십시오

거푸집 박리제 (수성)

MRX-R100 / R200

Marix의 MRX-R100, R200은 Hydrocarbon resin 및 시멘트와 반응하여 이형 물질을 생성할 수 있는 성분이 함유되어 아름다운 콘크리트 면을 얻을 수 있으며, 유막이 남지 않아 후속 공정에 영향을 주지 않는 박리제입니다. 점성의 MRX-R100과 저점도형의 MRX-R200 제품이 있습니다

물 성

항 목	MRX-R100	MRX-R200
색 상	백색 액상	백색 액상
비 중	1.0	1.0
점 도 (cps)	1,000~5,000	200 ~ 1,000
구 분	수성	수성

특 징

- 깨끗한 콘크리트 면을 얻을 수 있습니다.
- 형틀과의 부착성이 우수하여 건조 후에는 빗물 등에 씻겨내리지 않습니다.
- 콘크리트 속에서 이형성 물질을 합성하여 우수한 박리 효과를 발휘합니다.
- 방청제가 함유되어 있어서 방청 효과를 기대할 수 있습니다.
- 거푸집 표면 손상을 감소시키고 사용횟수를 증가시킵니다

외 관



포 장



- 20리터 캔 포장

Product Data Sheet

공장, 연구소 : 경기도 남양주시 진접읍 진벌리 184-7 (T.031-573-6487 F.031-624-6487)
서울 사무소 : 서울시 강남구 역삼동 770-7 B101호 (T.02-6287-6487 F.02-6008-6487)

설 계

스틸거푸집 (Steel Form)
코팅합판거푸집 (Euro Form)
합판 거푸집 (Wood Form)

부 위	사 용 량
콘크리트 표면	10~15㎡/ℓ

사용방법

- 거푸집의 불순물을 제거하여 롤러 혹은 스프레이로 고르게 도포합니다.
- 사용시에는 작업, 안경, 마스크 등의 보호 장구를 착용하여야 합니다
- 거푸집은 스틸거푸집, 코팅합판거푸집, 합판거푸집 등 용도에 맞게 사용합니다.
- 사용한 제품은 완전히 밀봉하여 그늘진 곳에 보관하며, 다른 이물질이 섞이지 않도록 유의합니다.

유의 사항

- 물에 희석하지 말고, 원액 그대로 사용하십시오
- 여름철에는 바람이 잘 통하는 그늘진 곳에 보관하여 주십시오
- 겨울철에는 동결될 수 있으므로, 0℃ 이상의 장소에 보관하여 주십시오
- 폐유와 경유등을 반복 사용한 판넬에 시공할 경우 합판 속의 불순물이 우려나와 부작용이 있을 수 있습니다
- 도포 후에 우천 등의 강우에 씻겨 버릴 수 있으므로 사용에 주의하십시오

방청제

MRX-R33BL / R33BK / R33CL

Marix Technology의 방청제는 철근의 부식 발생을 억제하는 목적으로 사용됩니다. 동시에 철근이나 시멘트계 재료, 폴리머 시멘트계 재료와 부착성이 우수하기 때문에 후작업에 전혀 걱정이 없습니다. 방청효과는 실내의 경우 1년 이상이며, 실외에서도 6개월 이상 유지됩니다.

물 성

항 목	R33BL	R33BK	R33CL
색 상	청색	흑색	투명색
고 형 분	17.5 %	17.5 %	17.5 %
비 중	0.8	0.8	0.8
건조시간	30분	30분	30분

특 정

- 부착력이 우수하여 내구성이 탁월합니다
- 내후성, 내수성, 내약품성이 우수합니다
- 안료를 사용하지 않으므로, 색상의 침전이 없어 장시간 보관할 수 있습니다
- 빠른 건조시간으로 공정 시간 조정이 수월합니다
- 철근과 콘크리트와의 부착력에 영향을 주지 않습니다

외 관



포 장



- 18리터 캔 포장

Product Data Sheet

공장, 연구소 : 경기도 남양주시 진접읍 진벌리 184-7 (T.031-573-6487 F.031-624-6487)
서울 사무소 : 서울시 강남구 역삼동 770-7 B101호 (T.02-6287-6487 F.02-6008-6487)

설 계

부 위	철 근 수	사 용 량
콘크리트 표면	200 ~ 260 개	6 ~ 8㎡/ℓ

사용방법

- 사용하려는 철근 등에 오염물질이 있을 경우 깨끗이 제거하여 주십시오
- 두껍거나 상태가 심한 녹은 와이어 브러쉬 등을 사용하여 제거하여 주십시오
- 작업 전후로 우천에 유의하여, 수분과 접촉하지 않도록 주의하여 주십시오
- 밀폐된 공간에서 사용할 경우에는, 충분한 환기시설을 구비한 후에 작업하여 주십시오

유의 사항

- 화재 위험이 높은 제품이므로 본 제품을 사용할 경우에는 스파크, 정전기 발생에 주의하여 주십시오
- 본 제품은 인체에 해로우므로 사용시 보안경, 보호장갑, 마스크, 보호의를 반드시 착용하고, 인체에 흡입되거나 노출되지 않도록 각별히 주의하여 주십시오
- 사용하고 남은 제품은 반드시 밀폐하여 환기가 잘되는 장소에 보관하여 주십시오

몰탈 접착 증강제

MRX-M300

MRX-M300은 시멘트, 물 등과 혼합하여 몰탈의 접착 성능 및 내마모성, 내흡수성을 향상시키며, 작업성이 좋은 고성능 몰탈 접착 증강제입니다.

물 성

항 목	물 성
색 상	우유빛 백색 액상
비 중	1.0
점 도	2,000 cps 이하

특 징

- 콘크리트 등의 각종 바탕면과의 접착성이 우수합니다.
- 유연성이 있어서 바탕면의 움직임에 탄력적으로 대응할 수 있습니다
- 몰탈의 수분 흡수를 억제합니다
- 내수성, 내약품성이 향상됩니다
- 건조되면 냄새가 나지 않습니다.

외 관



포 장

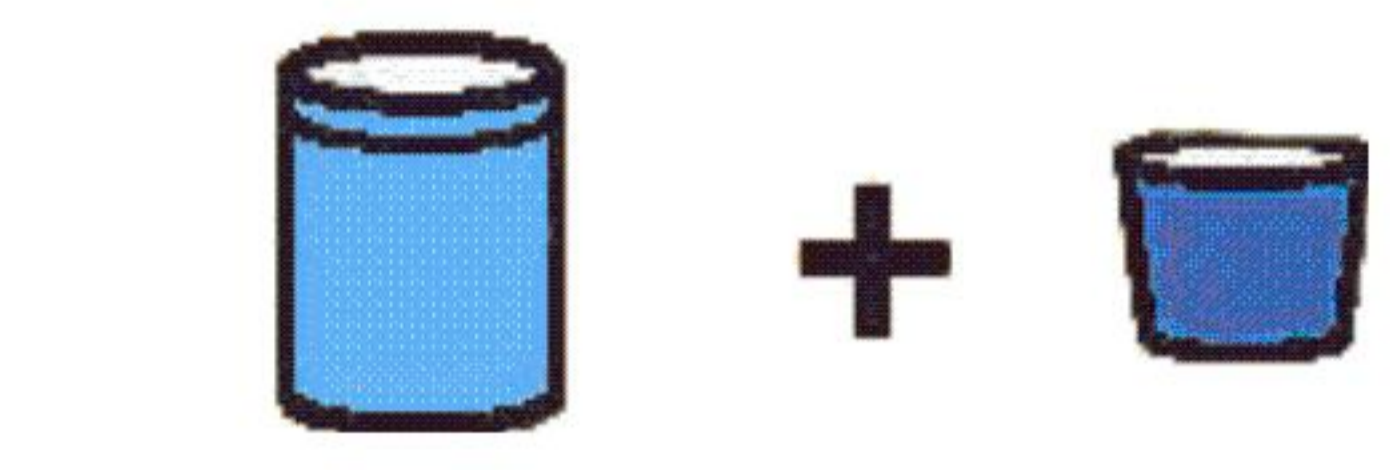




- 18리터 캔 포장

Product Data Sheet

공장, 연구소 : 경기도 남양주시 진접읍 진벌리 184-7 (T.031-573-6487 F.031-624-6487)
 서울 사무소 : 서울시 강남구 역삼동 770-7 B101호 (T.02-6287-6487 F.02-6008-6487)

설 계

항 목	배 합	시공 면적
콘크리트 바탕면 도포 시	 M300 1kg + 물 2 ~ 3kg	1칸 당 200 ~ 400 m ²
바탕면 및 바닥면 건출 시	 시멘트 40kg + M300 6kg + 물 12kg	1칸 당 100 ~ 150 m ²
몰탈과 혼합 시	 모래 150kg + 시멘트 40kg + M300 6kg + 물 20kg	1칸 당 50 ~ 100 m ²

유의 사항

- 도포 전에는 바탕면을 깨끗하게 청소하여 주십시오
- 수성 제품이므로 겨울철 4℃ 이하에서 사용시에는 주의하여 주십시오
- 장시간 보관 시 침전물이 생길 수 있으나, 제품의 성능에 영향을 끼치지 않으므로 잘 교반하여 사용하여 주십시오
- 동절기에는 실내에서 보관하여 동결되지 않도록 주의하여 주십시오